

Sanal (SİBER) /Dijital Şiddet

Teknoloji araçları ve/veya sosyal medya ağlarının baskı ve kontrol amacıyla (sık sık aramak ve mesaj göndermek, konum göndermesini istemek, özel bilgi ve/veya fotoğraflarını yayınlamak, paylaşım ve fotoğraflarının altına hakaret ve aşağılama içeren yorumlar yazmak, sosyal medya hesaplarının şifrelerini istemek, telefonunu izinli/izinsiz karıştırmak, bazı arkadaşlarını silmesini talep etmek, sosyal medyadan yapacağı paylaşımlara müdahale etmek, onayı dışında cinsel içerikli mesaj ve fotoğraf göndermek) uygulanan birçok şiddet türünün bir arada yaşandığı şiddet biçimidir.

Israrlı Takip

Fiziksel olarak ya da sanal yollarla takip etmek, özel alanına ve sınırlarına saldırarak kişinin güvenli alanını daraltmak, "hayır" cevabını kabul etmeyerek tehdit ve korku uyandıracak şekilde ısrarlı ve sistematik şiddet uygulamak.

ACİL BAŞVURU HATLARI

Mor Salkım Şiddet Hattı 7/24

0531 033 88 44

Aile, Kadın, Çocuk ve Engelli
Sosyal Destek Hattı ALO 183

Polis İmdat ALO 155

Jandarma İmdat ALO 156

Acil Yardım Hattı ALO 112

İnsan Ticareti Mağdurları Acil Yardım
ve İhbar Hattı ALO 157

Yabancılar İletişim Merkezi
(YİMER) ALO 177

Sosyal Yardım Hattı ALO 144

KADES

Bursa Aile ve Sosyal Hizmet İl Müdürlüğü

0224 223 19 26

Şiddet Önleme ve İzleme Merkezi
(ŞÖNİM) 7/24

0224 223 03 68

Bursa Barosu Kadın Hakları Merkezi

0224 223 28 23/ 0 533 439 15 79

Bursa Barosu Adli Yardım Bürosu

0 224 223 51 29

Ankara Barosu Gelincik Merkezi 7/24

444 43 06

Nilüfer Kadın Danışma ve Dayanışma Merkezi

0224 452 52 13 - 452 82 14

DAYANIŞMA MERKEZLERİMİZ

Mor Salkım Kadın Dayanışma Merkezi/Nilüfer

Konak Mah. Seçkin Sok. No:23 Nilüfer/Bursa

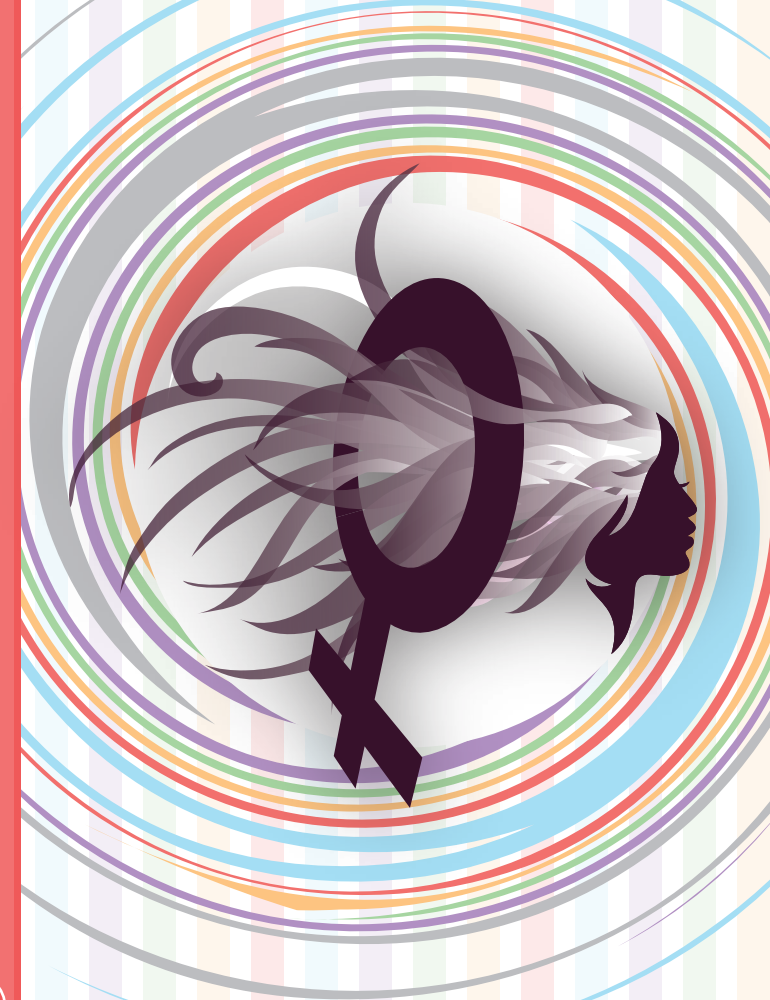
Mor Salkım Kadın Dayanışma Merkezi/ Anatolium

Alaşar mah. Yeni Yalova cad. No:487 1. Kat no:

229-230 Osmangazi / Bursa



Mor Salkım
Kadın Dayanışma Derneği



Şiddet ve Şiddet Türleri

Şiddet ve Şiddet Türleri Nelerdir?

► Ev İçi Şiddet

Şiddet uygulayanın aynı evde yaşama şartı aranmaksızın, ev içinde yakın kişiler arasında aile mensubu sayılan kişiler arasında meydana gelen her türlü şiddettir.

► Kadına Yönelik Şiddet Cinsiyet Temelli Şiddet

Kadınlara yönelik cinsiyetlerinden kaynaklı yalnızca kadın oldukları için uygulanan ve sadece kadınları etkileyen, cinsiyete dayalı ayrımcılık ve kadının insan haklarını ihlaline yol açan her türlü şiddet içeren tutum ve davranıştır.

► Fiziksel Şiddet

Fiziksel şiddet en çok saptanan ve gözlenen şiddettir. Fiziksel güç kullanarak karşısındakini hırpalamak, dövmek, tekmelemek, yaralamak eylemleriyle başlayan bedenine zarar veren fiziksel şiddet ölümle sonuçlanan olaylara da neden olabilir.

► Sözlü-Duygusal-Psikolojik Şiddet

Hakaret etmek, aşağılayıcı söz söylemek, küçük düşürmek, cinsiyet rollerine atıfta bulunarak aşağılamak, kişinin hareket özgürlüğünü kısıtlamak, aile üyeleri ve arkadaşları ile görüşmesini engellemek, kişinin benlik saygısına zarar veren ruh sağlığını etkileyen her türlü söz ve davranıştır.

► Ekonomik Şiddet

Ekonomik şiddet, kadının birey olarak ekonomik açıdan özgürlüğünün elinden alınması, kadının çalışmasına, düzenli bir iş tutmasına engel olmak, ailenin ekonomik ihtiyaçlarını karşılamamak, kadının iş yaşantısında ilerlemesine engel olmak, çok kısıtlı harçlık verip bununla yapılması mümkün olmayan şeyler istemek evi zaman zaman terk ederek giderlerle hiç ilgilenmemek ekonomik baskı içeren tutum ve davranıştır.

► Cinsel Taciz

Kişinin onayı olmaksızın gerçekleştirilen, fiziksel temas içermeyen rahatsız edici cinsel eylem(cinsel içerikli mesaj atmak,laf atmak,şakalar yapmak,ısrarlı ilişki teklif etmek) içeren söz ve davranışlardır. Kişinin onayı olmaksızın gerçekleştirilen ve fiziksel temas içeren her türlü cinsel eylem ise cinsel saldırıdır.

► Cinsel İstismar

Çocuğun (18 yaşına kadar her birey çocuktur) bir yetişkin tarafından cinsel olarak sömürülmesidir. Sanal ortamda da gerçekleşebilir. Aile içinde ve aile bireyleri tarafından gerçekleştirildiğinde 'Aile içi istismar' olarak adlandırılır.

► Flört Şiddeti

"Sevgili şiddeti", "ilişkisel şiddet", "ilişki içi şiddet" olarak ta tanımlanan duygusal birliktelik sırasında yada bittikten sonra partneri kontrol etmek için sözel, duygusal, sanal, fiziksel ya da cinsel şiddetin uygulandığı ya da tehdit olarak kullanıldığı zarar verici her tür tutum ve davranıştır.