






-KAYNAK YARATMA

- Şiddet görmüş yeni yaşam alanı oluşturan kadın ve çocuklarının acil ihtiyaçlarının karşılanması (şirket çalışanları ile kampanyalar düzenleyerek ihtiyaçlar karşılanabilmektedir. İhtiyaç listesine web sitesi yada dernek yetkililerinden ulaşabilirsiniz)
- Şiddet hattı işleyişinin sürdürülebilirliği için maddi destek sağlanması
- Şiddet gören çocukların ve gençlerin eğitimlerinin desteklenmesi
- Derneğe bireysel ya da kurumsal bağış yapılması
- Derneğin ürün kataloğu ya da dışından talep edilen ürünün satın alınması ve derneğe maddi destek sağlanması
- Eğitim ya da danışmanlık hizmetinden kurumsal olarak faydalanılması ve derneğe kaynak sağlanması

KURUM OLARAK NE YAPABİLİRİZ?

- Toplumsal cinsiyet eşitliğinin sağlanmasına dair şirket çalışanlarına **EĞİTİM** hizmeti sağlayın
- Uzman sivil toplum örgütleri ile iş birliği yapın
- Şiddet hattının sürdürülebilirliği için **DESTEKLEYİN**
- Şiddete maruz kalan kadınların ulaşması için sosyal medyada, çevrenizde, broşürlerimizi **PAYLAŞIN YAYGINLAŞTIRIN**
- İlgili alanda iş yerinde politika oluşturun anket uygulayın, **DANIŞMANLIK** hizmet alın
- Kadının güçlenmesinde istihdam ve meslek edinme sağlayın
- Sosyal sorumluluk projeleri yapın, kampanyalar oluşturun fark ve destekleyici kaynak yaratın

 morsalkimdernegi@hotmail.com  www.morsalkim.org.tr
 [MorMorsalkim](#)  [morsalkimkadin](#)  [morsalkimdernegi](#)



ACIL BAŞVURU HATLARI

Mor Salkım Şiddet Hattı 7/24

0531 033 88 44

Aile, Kadın, Çocuk ve Engelli

Sosyal Destek Hattı ALO 183

Polis İmdat ALO 155

Jandarma İmdat ALO 156

Acil Yardım Hattı ALO 112

İnsan Ticareti Mağdurları Acil Yardım

ve İhbar Hattı ALO 157

Yabancılar İletişim Merkezi

(YİMER) ALO 177

Sosyal Yardım Hattı ALO 144

KADES

Bursa Aile ve Sosyal Hizmet İl Müdürlüğü

0224 223 19 26

Şiddet Önleme ve İzleme Merkezi

(ŞÖNİM) 7/24

0224 223 03 68

Bursa Barosu Kadın Hakları Merkezi

0224 223 28 23/ 0 533 439 15 79

Bursa Barosu Adli Yardım Bürosu

0 224 223 51 29

Ankara Barosu Gelincik Merkezi 7/24

444 43 06

Nilüfer Kadın Danışma ve Dayanışma Merkezi

0224 452 52 13 - 452 82 14

DAYANIŞMA MERKEZLERİMİZ

Mor Salkım Kadın Dayanışma Merkezi/Nilüfer

Konak Mah. Seçkin Sok. No:23 Nilüfer/Bursa

Mor Salkım Kadın Dayanışma Merkezi/ Anatolium

Alaşar mah. Yeni Yalova cad. No:487 1. Kat no:

229-230 Osmangazi / Bursa



İŞBİRLİĞİ GÜÇLENDİRİR

MOR SALKIM KADIN DAYANIŞMA DERNEĞİ

Mor Salkım kadın Dayanışma Derneği 2012 yılından beri Bursa ilinde toplumsal cinsiyet eşitsizliğinin ortadan kaldırılmasına dair hizmet vermektedir. Cinsiyet temelli şiddet ile mücadeleye dair 7/24 kadına yönelik şiddet hattı hizmeti ile Türkiye'de tektir. Da[ya]nışma merkezi ile kadın ve çocukları ile birlikte dayanışmakta ve birlikte güçlenmektedir. Mor Salkım Kadın Dayanışma derneğinin çalışma alanları insan hakları, erken yaşta ve zorla evlilikler, ensest, taciz, tecavüz, kadına yönelik şiddetin ve aile içi şiddetin önlenmesi, ayrımcılıkla mücadele, mobbing, flört şiddeti, kadının kamusal alanda ve karar mekanizmalarında yer alması yaşamda fırsatlar ve kaynaklardan eşit faydalanmasının sağlanması için savunuculuk yapmaktır.

Mor Salkım Kadın Dayanışma Derneği her yıl danışma merkezi ve şiddet hattına ulaşan kadın ve çocuklara dair oluşturduğu veri kitapçığını sosyal medya ve web sitesinde yayınlamaktadır. Detaylı rapor için ulaşabilirsiniz

www.morsalkim.org

ÖZEL SEKTÖR İŞBİRLİĞİ NEDEN ÖNEMLİ?

Toplumsal cinsiyet rollerinden kaynaklı ortaya çıkan eşitsizliğin ortadan kaldırılmasında bireylerin iş ve sosyal yaşamlarında farkındalığın artması ve sürdürülebilir politika ve uygulamaların oluşmasına dair özel sektör yüksek önem derecesine sahip işbirliği ortağıdır. Kadınların cinsiyetlerinden dolayı uğradıkları şiddet, karar mekanizmalarında eşit yer alamamaları, sağlık ve eğitim hizmetlerinden faydalanmakta eşitsizlik yaşadığı, ekonomik yaşama katkıda bulunacak en önemli kaynak olmasına rağmen toplumsal rolleri sebebiyle eşitsizlik ve ayrımcılık yaşamaktadır. Özel sektör ve sivil toplum işbirliği karşılıklı güçlendirir, farkındalık sağlar, iş yerinde birlikte çalışma kültürünü oluşturur verimliliği artırır, bakış açısını değiştirir, sosyal sorumluluk algılarını yükseltir.

Global düzeyde toplumsal cinsiyet eşitliği, insan hakları ve çevreye duyarlı Aktivist Ceo kavramı ile dünya bakışı yol alırken, ayrımcılıkla mücadele, insan hakları ve toplumsal cinsiyet eşitliği alanlarında iş yerlerinde çalışmalar yapmak vazgeçilmez hale gelmeye başlamıştır.



Mor Salkım Kadın Dayanışma Derneği Ulusal ve uluslararası düzeyde birçok platform üyedir. Özel sektör işbirliğini güçlendiren Birleşmiş Milletler Global Compact üyesidir. İki yılda bir İngilizce-Türkçe raporlarını yayımlar ve özel sektör ile paylaşır. Global Compact Kadının Güçlenmesi prensiplerini içeren eğitim ve danışmanlık hizmetlerinde destekleyici çalışmalar ve işbirliği yapar.

ÖZEL SEKTÖR İŞBİRLİĞİ İLE KİM/KİMLERE ULAŞIYORUZ?

- Kurumun tüm çalışanları
- Kurumun hizmet sağladığı kitle
- Kurumun işbirliği gerçekleştirdiği kuruluşlar ve tedarikçileri
- Özel okullarda öğrenci ve öğretmenler
- Dolaylı faydalanıcılar: Kurum çalışanlarının sosyal ve aile çevresi

İŞBİRLİĞİNDE NE YAPIYORUZ?

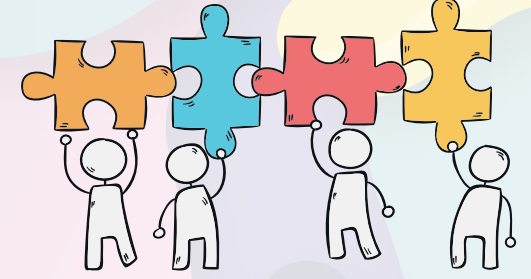
-FARKINDALIK:

İlgili sektörün çalışanlarının, hizmet sağlayıcılarının, tedarikçilerinin ve kamuoyunun farkındalığını arttırmaya yönelik hedef kitle çerçevesi belirlenerek toplumsal cinsiyet eşitliği sağlanması, cinsiyet temelli şiddetin önlenmesi ve Mor Salkım çalışma gerçekleştirdiği tüm çalışma konularına dair etkinlik, seminer, kampanya, söyleşi, eğitim, materyaller ile özellikle 8 Mart Dünya kadınlar günü ve 25 Kasım kadına yönelik şiddete karşı uluslararası mücadele günü, 11 Ekim Dünya Kız çocukları günlerinde işbirlikleri yapmaktır.

-EĞİTİM VE SEMİNERLER

Eğitim içerikleri hedef gruba göre seminer, interaktif söyleşi, atölye yöntemleri ile gerçekleştirilir:

- *Ayrımcılık
- *Toplumsal cinsiyet eşitliği
- *Toplumsal cinsiyet eşitliği eğitici eğitimi
- *iletişimde ve dilde cinsiyet eşitliği
- *Ortak çalışma kültürü ve eşitlikçi bakış açısı
- *Cinsiyet temelli şiddet ve iş yaşamına etkileri
- *İş yerinde şiddete karşı mücadele/Aile içi şiddete maruz kalanlarla iletişim
- *Anne baba okulu
- Kurumlarda ve özellikle okullarda gerçekleştirilen eğitim konuları
- *Çocuğa yönelik ihmal ve istismar önlenmesi
- *Eşitlikçi iletişim
- *Erken yaşta evliliklerin önlenmesi
- *Flört şiddeti
- *Anne baba okulu



-DANIŞMANLIK

İş yerinde ayrımcılığın önlenmesi, toplumsal cinsiyet eşitliği bakış açısının yerleştirilmesi, iş yaşamında eşitlikçi çalışma kültürünün geliştirilmesi, kadınların iş yaşamında güçlendirilmesi, cinsiyet temelli ve iş yaşamında şiddetin önlenmesine dair iş yerlerinde ilgili politikaların oluşturulması, anketlerin uygulanması ve değerlendirilmesi.

*Anket uygulanması ile ihtiyaç haritasının oluşturulması

*Şirket politikaları oluşturulması

*Politikaya bağlı çalışma planı oluşturulması ve uygulanması

-KAMPANYALAR

Farkındalık yaratan ya da dernek hedeflerine hizmet verecek kampanyalar oluşturulması.

-ŞİDDETLE MÜCADELE MERKEZİ HİZMETİ

İş yeri ile oluşturulan protokol kapsamında çalışanların ya da yakınlarının şiddete uğrama durumunda Mor Salkım Danışma Merkezi ve şiddet hattına yönlendirilir. Görüşme ve danışan bilgileri gizlilik esası ile gerçekleştirilir. Aile içi şiddete maruz kalan kişinin sürecinde iş yerinin desteği gerekli ise dernek uzman ekibi ve iş yeri arasında işbirliği yapılır ve süreç birlikte yönetilir. 6 aylık periyotlarda dernek tarafında ilgili şirketten ulaşan kişi sayısı, cinsiyet, şiddet görme durumu, verilen destek ve şiddet türü hakkında şahıs bilgileri gizli tutularak istatistik bilgi verilir.

-ORTAK PROJELER

Mor Salkım Kadın Dayanışma Derneği çalışma alanlarını içeren ortak projeler oluşturulur. Protokol çerçevesinde yükümlülükler ve süreç belirtilerek proje gerçekleştirilir.

-GÜÇLENDİRME VE İSTİHDAM

Mor Salkım kadın danışma merkezi hizmet alan şiddet görmüş kadınların ekonomik güçlenmesi, özgüvenlerinin sağlanmasına dair yetkinlik ve kriterlerin karşılanması durumunda işbirliği gerçekleştirilen şirketler tarafından işe alım gerçekleştirilmesi

İş yerleri işbirliği ile düzenlenen kampanyalar ile ilgili alanda eğitim aldıkları kadınların işe alımlarının gerçekleştirilmesi